



WOHNEN IN ZENTRUMSNAHER GRÜNLAGE

Das Quartier ILLUFER besticht durch die ausgezeichnete stadtnahe Grünlage, die nachhaltige Architektur sowie die hochwertige Grundausrüstung. Eine durchdachte Raumaufteilung, ein traumhafter Blick ins Grüne sowie beste Infrastruktur garantieren höchste Wohnqualität.

F.M. Hämmerle Holding AG

Steinebach 18

6850 Dornbirn, Austria

T +43 5572 33 9 31 | F +43 5572 33 9 31-50

office@fmh.at | www.fmh.at



F.M. HÄMMERLE



DATEN & INFORMATIONEN

OBJEKT

Wohnung

STANDORT

Hämmerlestraße 30, 2. OG, Top 203
6805 Feldkirch-Gisingen

WOHNFLÄCHE/RÄUME

55 m², 2 Räume

BESCHREIBUNG

Die Raumaufteilung der Wohnungen ist ebenso altersgerecht wie modern. Jede Wohnung verfügt über einen Balkon oder eine Terrasse mit tollem Blick in die Natur. Auf großzügige Grün- und Freiflächen wird großen Wert gelegt. Das Gebäude wird in monolithischer Bauweise mit einem einschaligen Mauerwerk und Mineralputz errichtet. Somit ist eine besonders gute Wärmedämmung gegeben. Mit einer Erdwärmehheizung wird auf eine ökologiebewusste und nachhaltige Wärmelösung gesetzt.

LAGE

Unser Quartier ILLUFER befindet sich in unmittelbarer Nähe zum Feldkircher Stadtzentrum aber dennoch mitten im Grünen. Direkt an der Ill gelegen, ist das Objekt nur einen Spaziergang von der Gisinger-Au entfernt, und besticht mit einem herrlichen, unverbaubaren Blick auf die Schweizer Berge.

AUSSTATTUNG

Die helle, barrierefreie Mietwohnung überzeugt durch beste Ausstattung. Die Wohnung verfügt über Parkettboden mit Fußbodenheizung (Erdwärme) sowie eine moderne Einbauküche. Im rollstuhlgängigen verfließten Bad mit praktischem Waschtisch finden auch Trockner und Waschmaschine komfortabel Platz. Ein gemütlicher Balkon lädt zum Verweilen ein. Geräumige Flure und Gemeinschaftsflächen bieten zusätzlichen Komfort. Außerdem stehen ein Kellerabteil, eine Tiefgarage und ein Aufzug zur Verfügung.

HEIZENERGIEBEDARF

29 kWh/(m²*a)

VERTRAGSINFORMATIONEN

Mietbeginn: Herbst 2019

KOSTEN

Miete: 715,82 € / Monat

Betriebskosten: 153,00 € / Monat

Kaution: € 3.500,00 als Bankgarantie oder Sparbuch

Nebenkosten: Vertragserrichtungskosten € 288,-
Alle Angaben sind unverbindlich und freibleibend.

Provisionsfrei



Vereinbaren Sie noch heute Ihren persönlichen Besichtigungstermin!

IHR ANSPRECHPARTNER

Margit Schranz

m.schranz@fmh.at



F.M. HÄMMERLE

AUSSENANSICHT SÜDEN



AUSSENANSICHT NORDEN



QUARTIER ILLUFRER WOHNZIMMER



QUARTIER ILLUFRER KÜCHE



QUARTIER ILLUFRER BADEZIMMER



CARSHARING



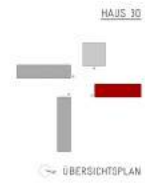
F.M. HÄMMERLE

GRUNDRISS

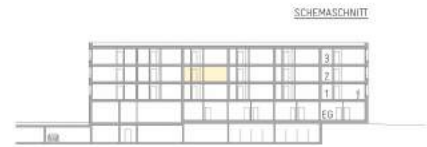


Quartier ILLUFER - Hämmerlestrasse 30

TOP 203



GESCHOSS 2
TOP 203



GESCHOSS 2
TOP 203



F.M. HÄMMERLE

LAGEPLAN



ZENTRAL UND DOCH IM GRÜNEN

Eingebettet zwischen der Ill und der Hämmerlestraße liegt das Quartier ILLUFER im beliebten 9000 Einwohner zählenden Ortsteil Gisingen. Die Mietwohnungen befinden sich somit in unmittelbarer Stadtnähe, aber trotzdem im Grünen und bietet somit höchste Wohnqualität. Das Quartier befindet sich direkt am Wasser, ist nur

einen Spaziergang von der Feldkircher Innenstadt oder der Gisinger-Au entfernt, und besticht mit einem herrlichen, unverbaubaren Blick auf die Schweizer Berge. Die ruhige Lage an der Ill und die umgebende Infrastruktur mit Lebensmittelhandel, Kindergarten, Spielgruppen, Volksschule, Sportanlagen und viel Grünraum sowie beste Anbindung an den öffentlichen Verkehr bieten ideale Bedingungen.

