



ARBEITEN IM HERZEN DES OBERDORFS

Das lichtdurchflutete 2-Zimmer Büro befindet sich im Erdgeschoss der Anlage in der Kirchgasse 4a direkt im Herzen des Dornbirner Oberdorfs. Die tollen Räumlichkeiten sowie die sehr ruhige Lage mit Ausblick ins Grüne garantieren beste Voraussetzungen für erfolgreiches Arbeiten.

F.M. Hämmerle Holding AG

Steinebach 18

6850 Dornbirn, Austria

T +43 5572 33 9 31 | F +43 5572 33 9 31-50

office@fmh.at | www.fmh.at



F.M. HÄMMERLE



DATEN & INFORMATIONEN

OBJEKT

Büro/Praxen

STANDORT

EG, Top 1
6850 Dornbirn

NUTZFLÄCHE/RÄUME

130 m², 2 Räume

BESCHREIBUNG

Umgeben von altem Baumbestand zeigt sich das Objekt Kirchgasse 4a im Hof des Magazin Oberdorf als Arbeitsjuwel in zentrumsnaher Grünlage. Das sehr helle und praktische 2-Zimmer Büro befindet sich im Erdgeschoss. Die großzügige Terrasse mit Ausblick ins Grüne lädt zu gemütlichen Schaffenspausen ein.

LAGE

Das Dornbirner Oberdorf, der bevölkerungsmäßig kleinste Stadtteil Dornbirns, zählt bekanntlich zu einer

der schönsten Gegenden der Stadt. Die hervorragende Infrastruktur im Oberdorf, die perfekte Anbindung an den öffentlichen Verkehr sowie die Nähe zur Innenstadt zeichnen das Oberdorf aus. Die sehr ruhige Lage schafft beste Voraussetzungen für kreative Ideen und erfolgreiches Arbeiten.

AUSSTATTUNG

Das lichtdurchflutete 2-Zimmer Büro verfügt über eine Fernwärme - Zentralheizung, eine kleine Küchenzeile, Parkettboden einen Serverraum sowie zwei separate WC Anlagen. Autoabstellplätze befinden sich direkt in der Tiefgarage.

VERTRAGSINFORMATIONEN

Mietbeginn: sofort

KOSTEN

Preis auf Anfrage

Nebenkosten: Vertragserrichtungskosten € 288,-
Alle Angaben sind unverbindlich und freibleibend.

Provisionsfrei

Vereinbaren Sie noch heute Ihren persönlichen Besichtigungstermin!

IHR ANSPRECHPARTNER

Werner Dünser

w.duenser@fmh.at



F.M. HÄMMERLE

BÜRO KIRCHGASSE 4A



BÜRO KIRCHGASSE 4A



WC



BLICK INS GRÜNE



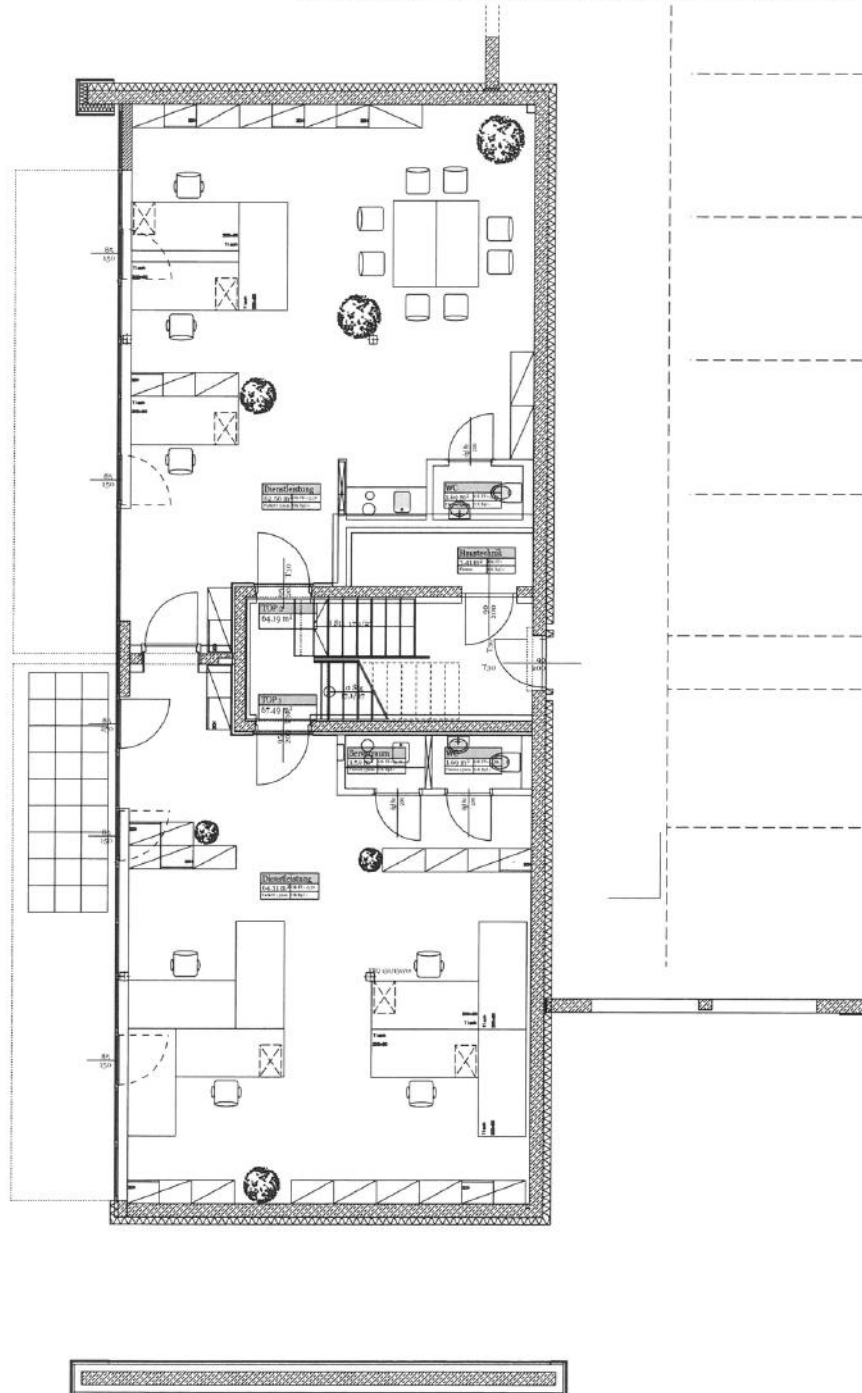
BLICK INS GRÜNE



F.M. HÄMMERLE

GRUNDRISS

heim+müller architektur, dornbirn (CADo6)



F.M. HÄMMERLE

LAGEPLAN

